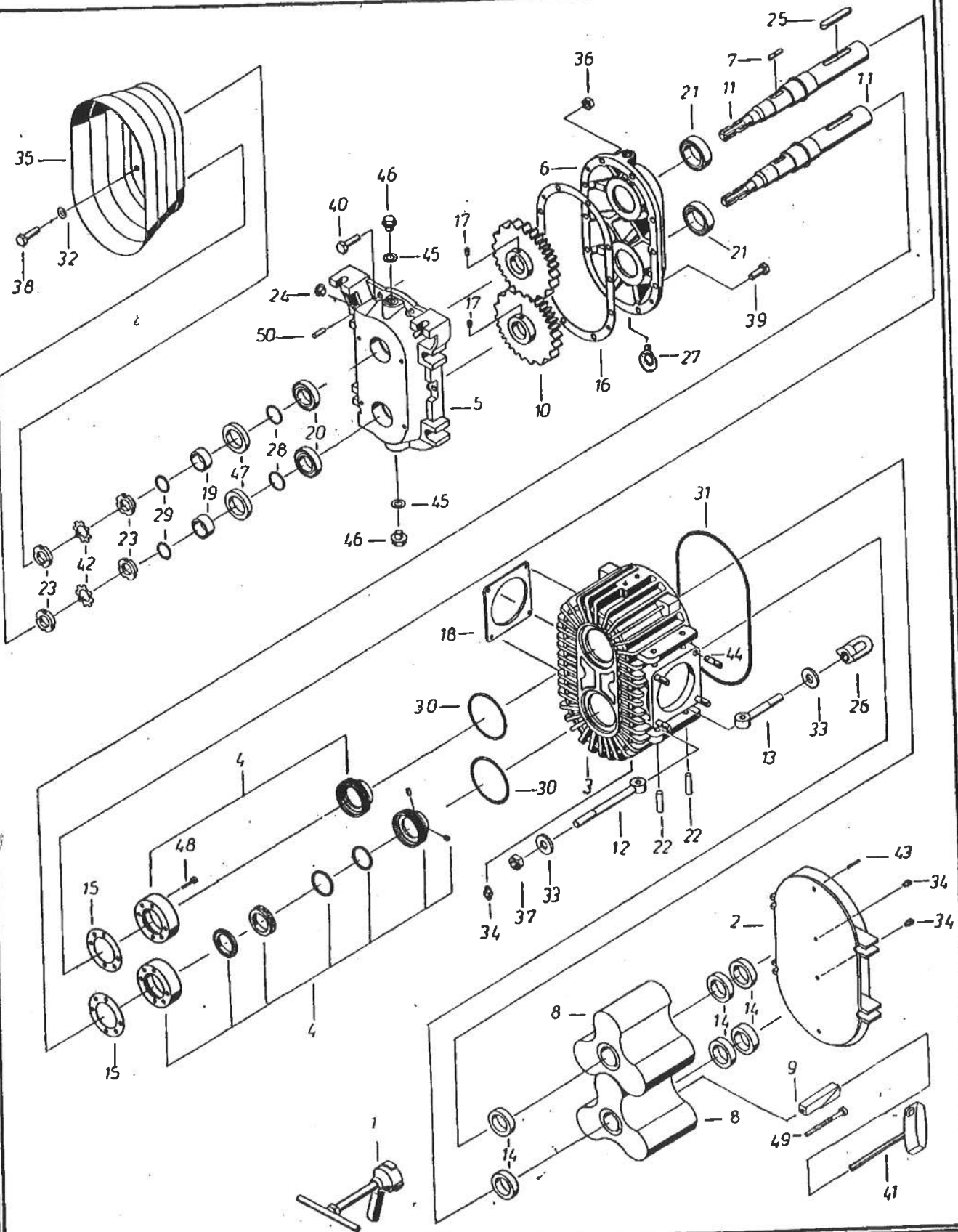


ERSATZTEILLISTE
Rotationspumpe DK 30

Eisele



FRANZ EISELE u. SÖHNE GmbH u. Co.KG
Pumpen- und Maschinenfabrik

D-72488 Sigmaringen
Telefon (07571)109-0
Telefax (07571)10988

8.03.91. CLK/vr

E 413a

BL 1
von
2BL

ERSATZTEILLISTE

Rotationspumpe DK 30



Pos.	Benennung	Bestell Nr.	St.	Pos.	Benennung	Bestell Nr.	St.
1	Abziehvorrichtung zur Demontage der Rotationsflügel	Z77206	1	25	Passfeder	33846	2
2	Deckel	Z79540	1	26	Ringmutter	33862	4
3	Gehäuse Kpl. (incl. Pos. 30, 31, 34, 44,)	Z77285	1	27	Ringschraube	23001	1
4	Gleitringdichtung Kpl.	Z80393	2	28	Rundschnurring	34618	2
5	Lagerflansch A-Seite	Z75884	1	29	Rundschnurring	34171	2
6	Lagerflansch B-Seite	Z76860	1	30	Rundschnurring	31108	2
7	Passfeder	Z77142	2	31	Rundschnurring	34013	1
8	Rotationsflügel	Z80171	2	32	Scheibe	29997	4
9	Spannkeil Kpl.(incl.Pos49)	Z80160	2	33	Scheibe	34158	8
10	Stirnzahnrad	Z75944	2	34	Schmiernippel	28680	3
11	Welle	Z75889	2	35	Schutztopf	33855	1
12	Augenschraube	34012	4	36	Sechskantmutter	29406	14
13	Augenschraube	33833	4	37	Sechskantmutter	31796	4
14	Dichtung	33868	6	38	Sechskantschraube	30288	4
15	Dichtung	34056	2	39	Sechskantschraube	30480	4
16	Dichtung	33834	1	40	Sechskantschraube	30526	6
17	Gewindestift	36356	2	41	Sechskantschraubendreher	35274	1
18	Gummidichtung	34155	2	42	Sicherungsblech	33250	2
19	Innenring	33840	2	43	Spannstift	27448	2
20	Kegelrollenlager	33842	2	44	Stiftschraube	32375	8
21	Kegelrollenlager	33841	2	45	Usitring	33804	2
22	Kerbstift	33843	8	46	Verschlusschraube	34187	2
23	Nutmutter	33844	4	47	Wellendichtring	33850	2
24	Ölstandsauge	20963	2	48	Zylinderschraube	34057	8
				49	Zylinderschraube	35267	2
				50	Zylinderstift	29859	2

FRANZ EISELE u. SÖHNE GmbH u. Co.KG
Pumpen- und Maschinenfabrik

D-72488 Sigmaringen
Telefon (07571)109-0
Telefax (07571)10988

8.03.91. *Messis* w.

E413 a

BL2
von
ZBL